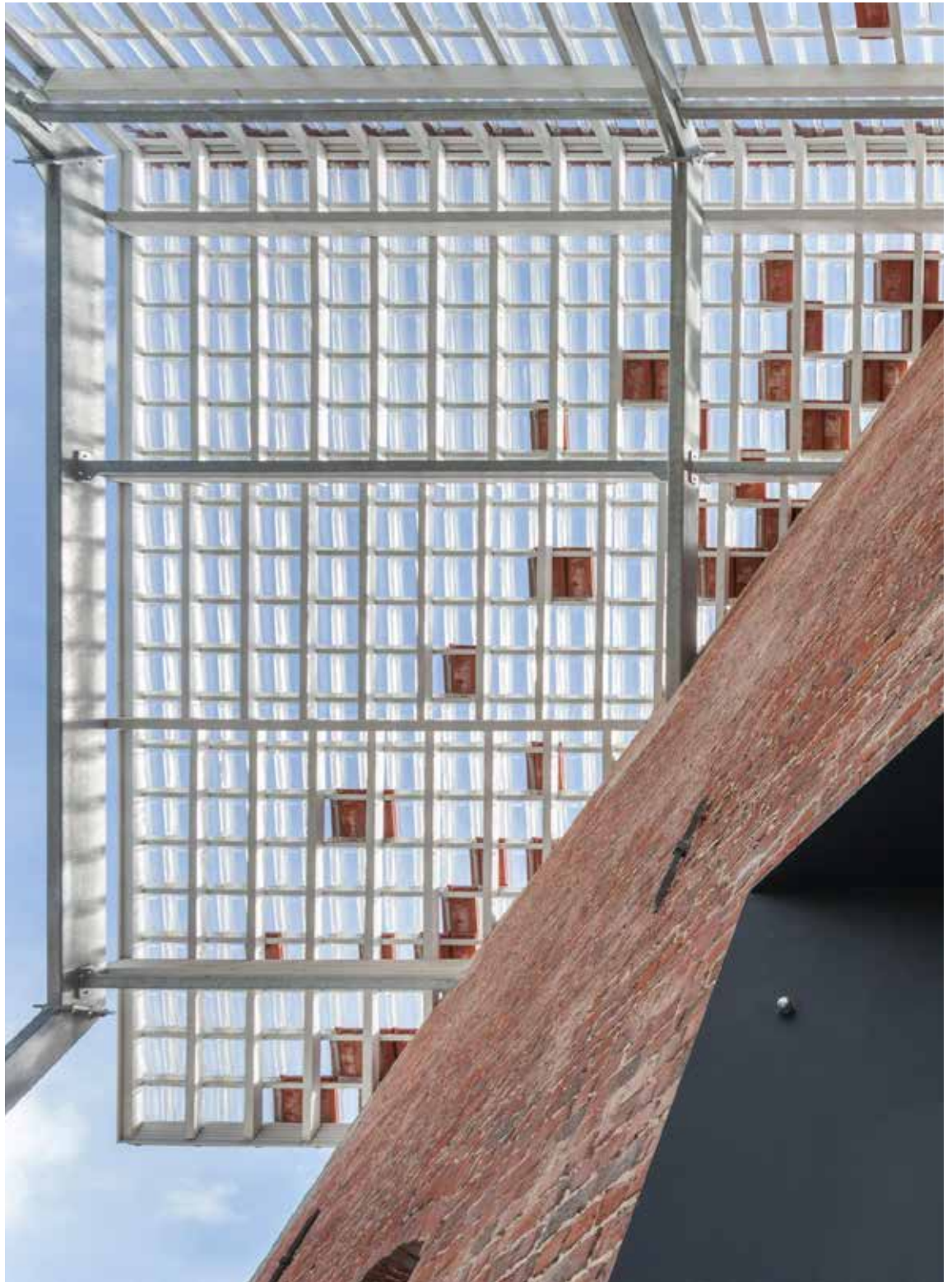


PAST TO FUTURE

LA GRANDE CARRIÈRE WINCQZ



PRISME
EDITIONS

(Rabat de couverture) →

4-5	Avant-Propos / Foreword
12-66	Photographies / Photography Marie-Noëlle Dailly
67-119	Essai théorique / Theoretical essay Du passé vers l'avenir: Préservation transformatrice du site industriel de la Grande Carrière Wincqz Matteo Robiglio
120-205	A Grande Scierie / Large sawmill and lean-to B Bureaux / Offices C Forge, Menuiserie et pavillon du treuil / Forge, carpentry and winch pavilion D Magasin à clous et nouveaux ateliers / Nail store and new workshops E Abords et alentours / Surroundings
206-207	Biographies / Biographies

PAST TO FUTURE

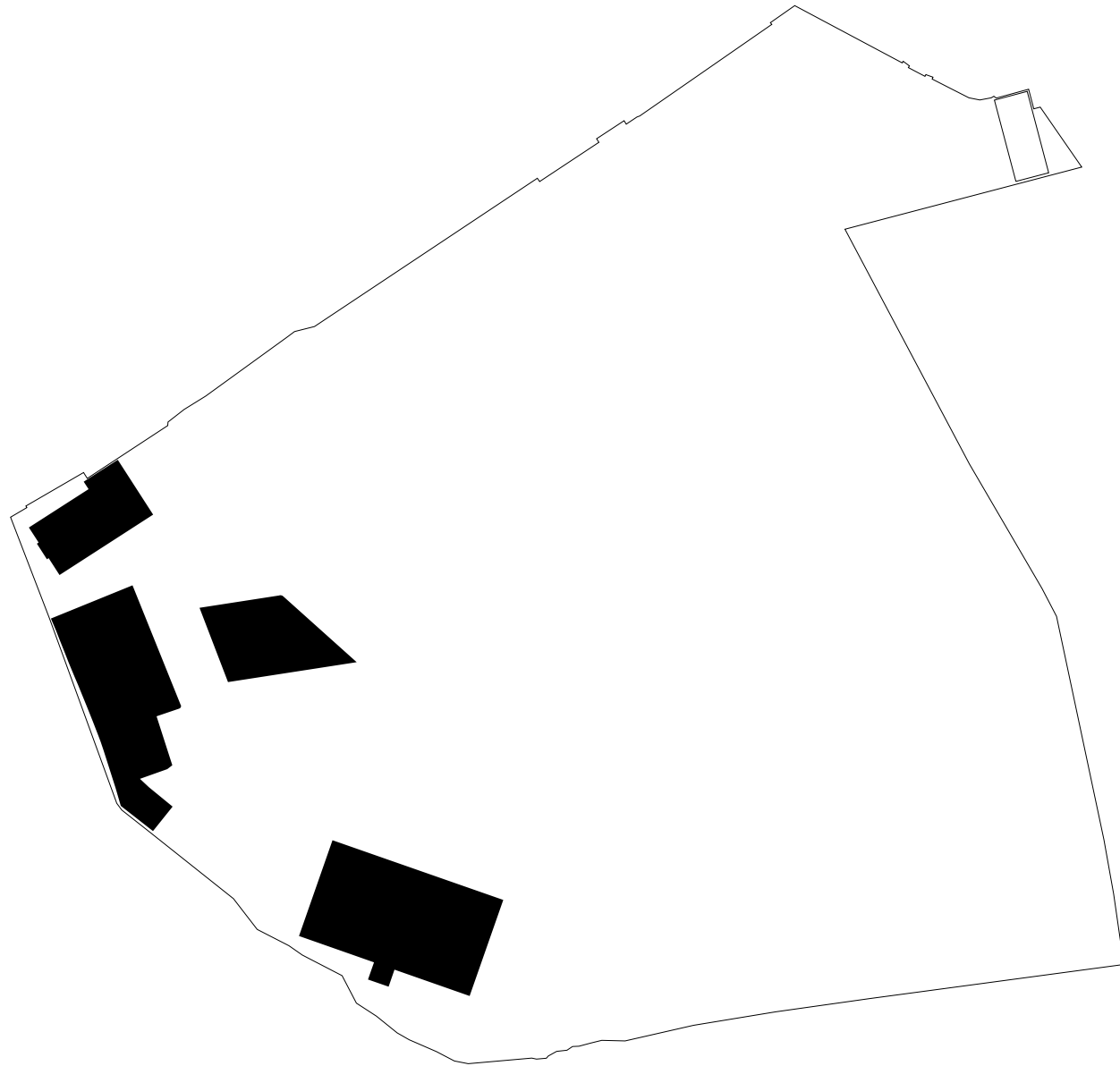
LA GRANDE CARRIÈRE WINCQZ

Architectes / Architects
TRA – Toussaint Robiglio Architetti
Patrick Bribosia

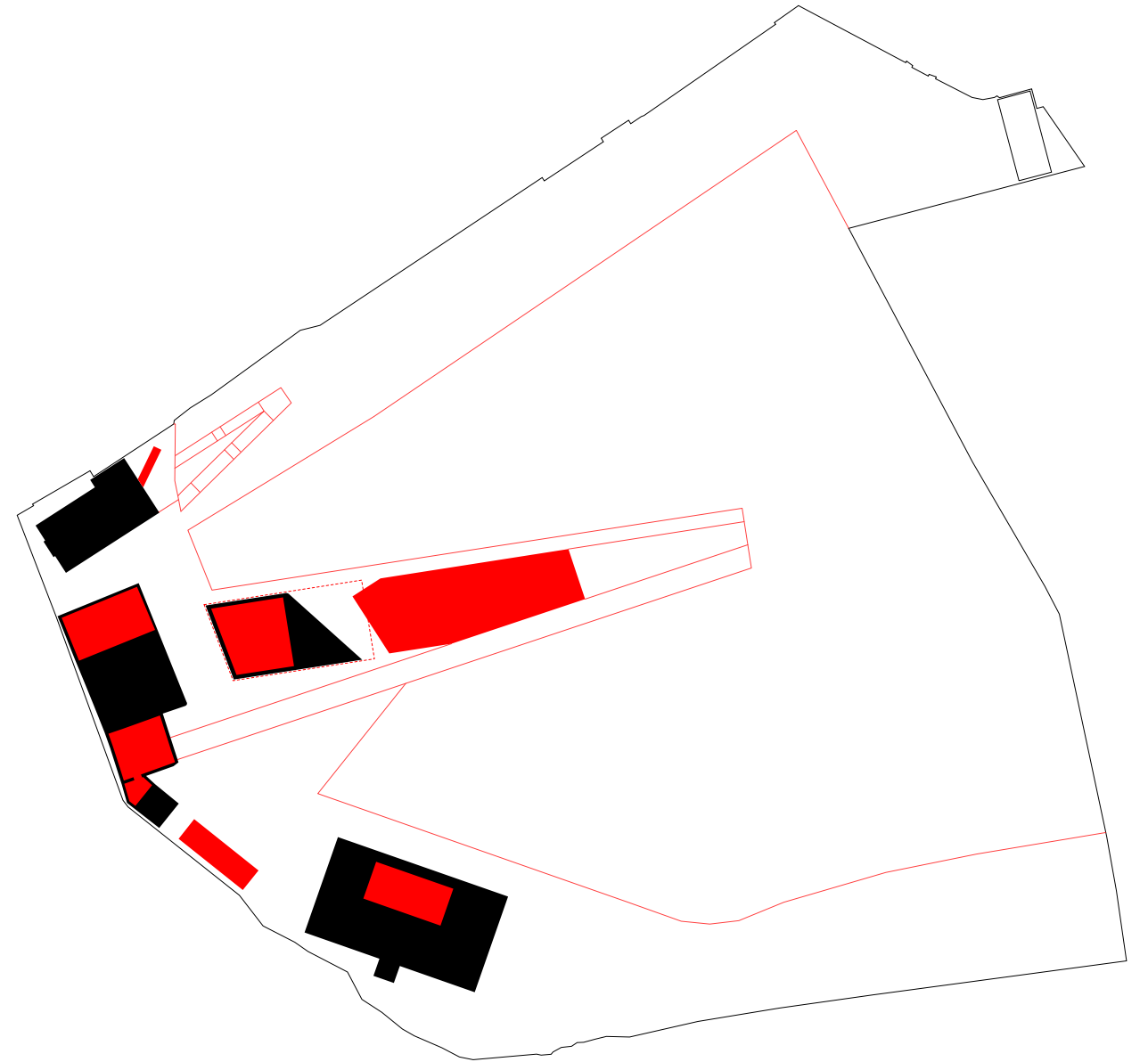
Photographies / Photography
Marie-Noëlle Dailly

PRISME
EDITIONS

DIAGRAMME D'ENSEMBLE /
OVERALL DIAGRAM



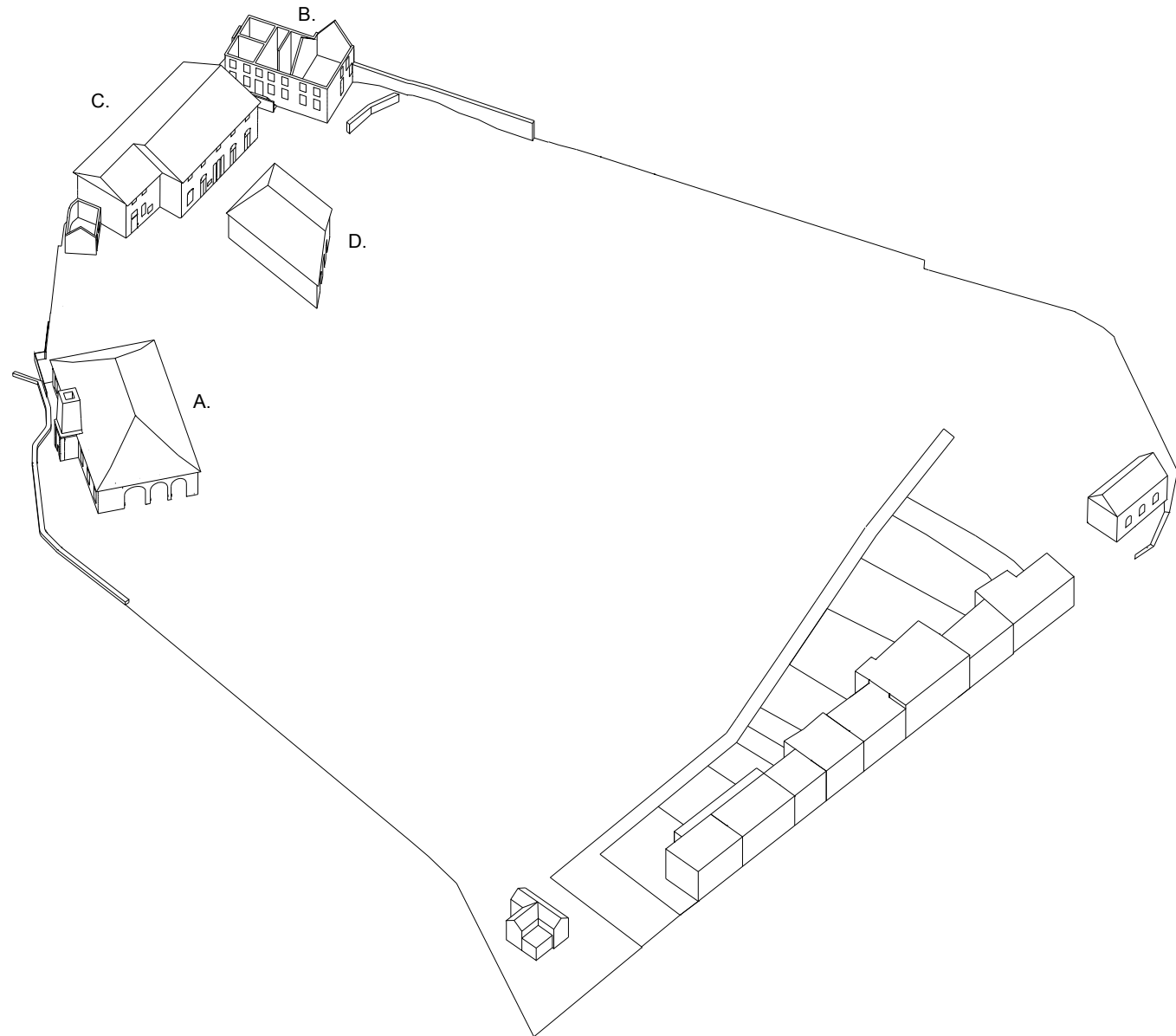
AS FOUND



AS BUILT

PATRIMOINE EXISTANT /
EXISTING ASSETS

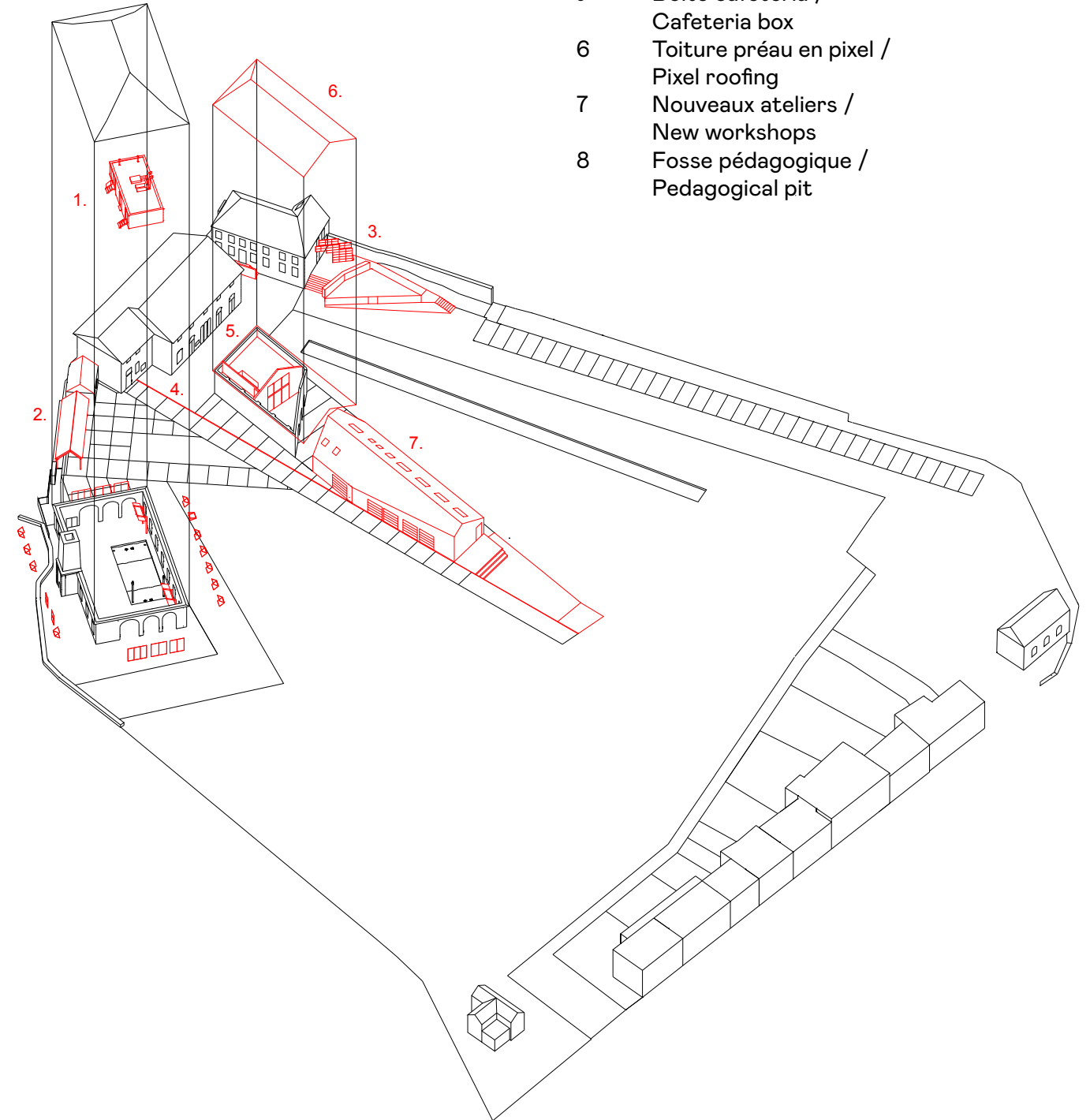
- A Grande Scerie /
Large sawmill
and lean-to
- B Bureaux / Offices
- C Forge, menuiserie et
pavillon du treuil /
Forge, carpentry and
winch pavilion
- D Magasin à clous
et nouveaux ateliers /
Nail store and
new workshops
- E Abords /
Surroundings



AS FOUND

INTERVENTIONS
CONTEMPORAINES /
CONTEMPORARY
INTERVENTIONS

- 1 Boîte classes et
services / Classes and
services box
- 2 Appentis / Leanto
- 3 Escalier et rampe /
Stairs and ramps
- 4 Ligne du treuil /
Winch line
- 5 Boite cafeteria /
Cafeteria box
- 6 Toiture préau en pixel /
Pixel roofing
- 7 Nouveaux ateliers /
New workshops
- 8 Fosse pédagogique /
Pedagogical pit



AS BUILT

17-83

Photographie /
Photography

—

Marie-Noëlle Dailly

A Grande Scerie /
Large sawmill
and lean-to

B Bureaux /
Offices

C Forge, menuiserie et
pavillon du treuil /
Forge, carpentry and
winch pavilion

D Magasin à clous
et nouveaux ateliers /
Nail store and
new workshops

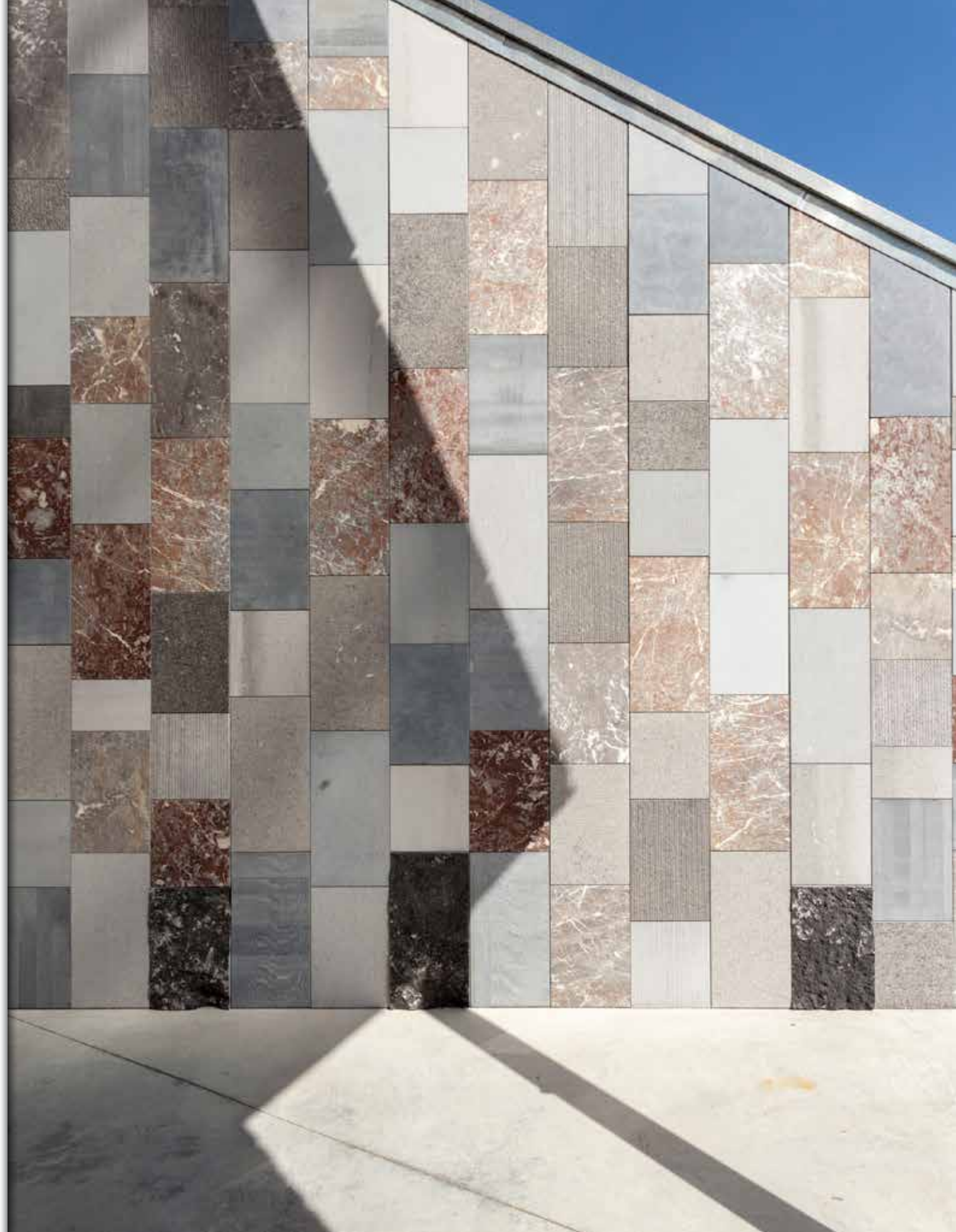
E Abords /
Surroundings

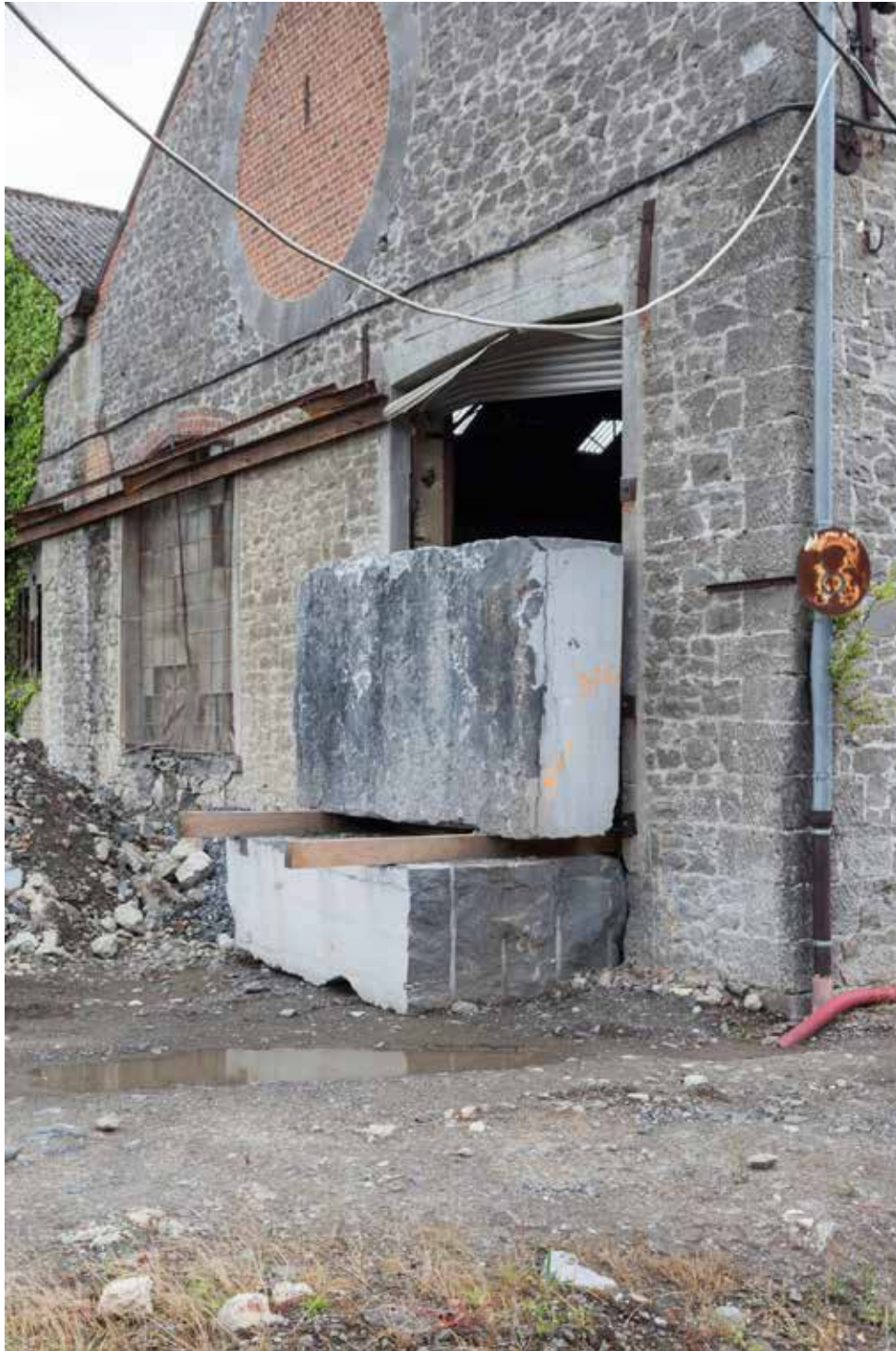
A





D







Du passé vers l'avenir: Préservation transformatrice du site industriel de la Grande Carrière Wincqz

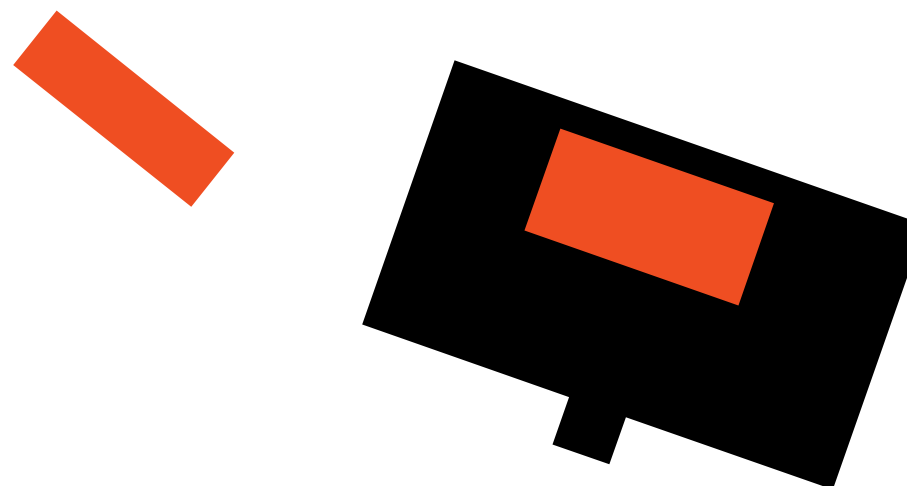
Matteo Robiglio

A

A

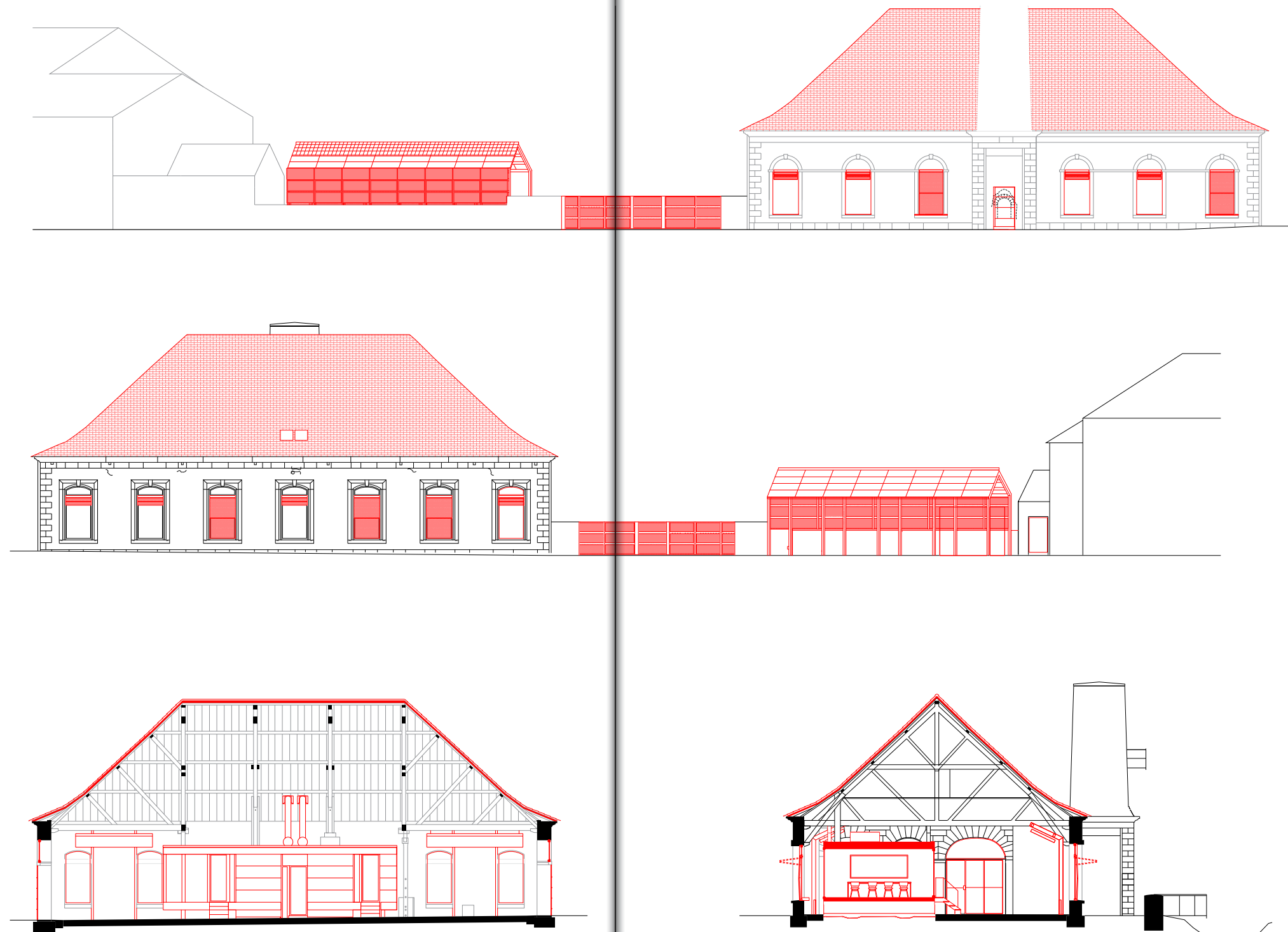


AS FOUND



AS BUILT







1



2



3

Superficie brute: 397 m²
 Date de construction: 1847
 Travaux de restauration:
 2014-2016 (phase 1)
 Usage précédent: atelier
 de scierie de la pierre
 Usages actuels: atelier
 pour le travail de la pierre,
 comportant 14 postes de
 travail entièrement équipés
 (électricité, chauffage, air
 comprimé), une salle de
 cours, un local pour les
 formateurs, des vestiaires
 et sanitaires (dans la boîte)

1
 Façades sud et est de la
 Grande Scierie (2012)

2
 Façade sud de la Grande
 Scierie (2012), anciens
 châssis trop fragiles
 pour être conservés

3
 Relevé photographique
 Monica Naso – TRA



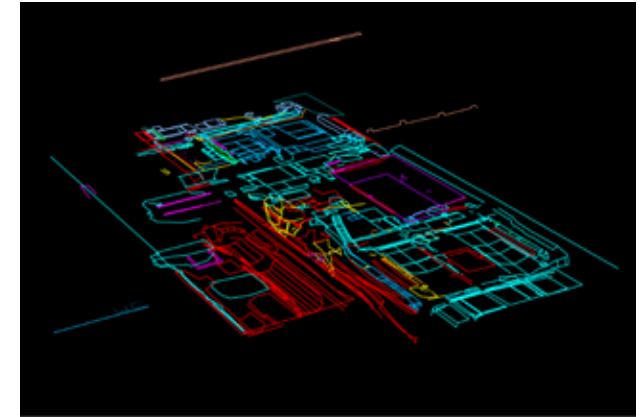
4



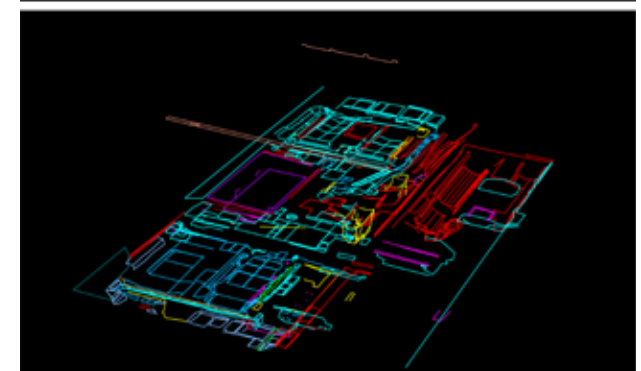
5



6



7



4
 Fouilles archéologiques,
 lors de la "pose de la
 première pierre" (2014)

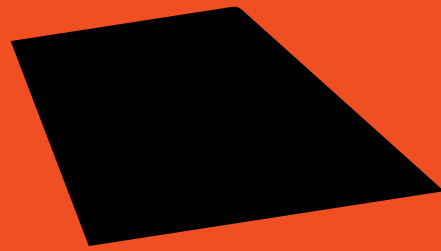
5
 Découverte des
 vestiges industriels
 du sol originel lors du
 démontage du béton de
 sol (2014)

6
 Fouilles archéologiques,

détail d'une armure et
 caniveaux

7
 Relevé du sol archéolo-
 gique, vue en 3D,
 Nicolas Authom, © SPW,
 Patrimoine, Service
 archéologie

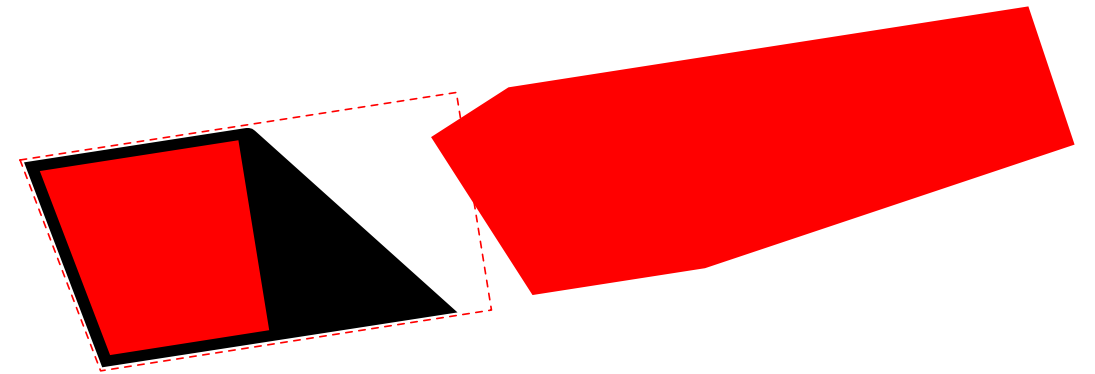
D



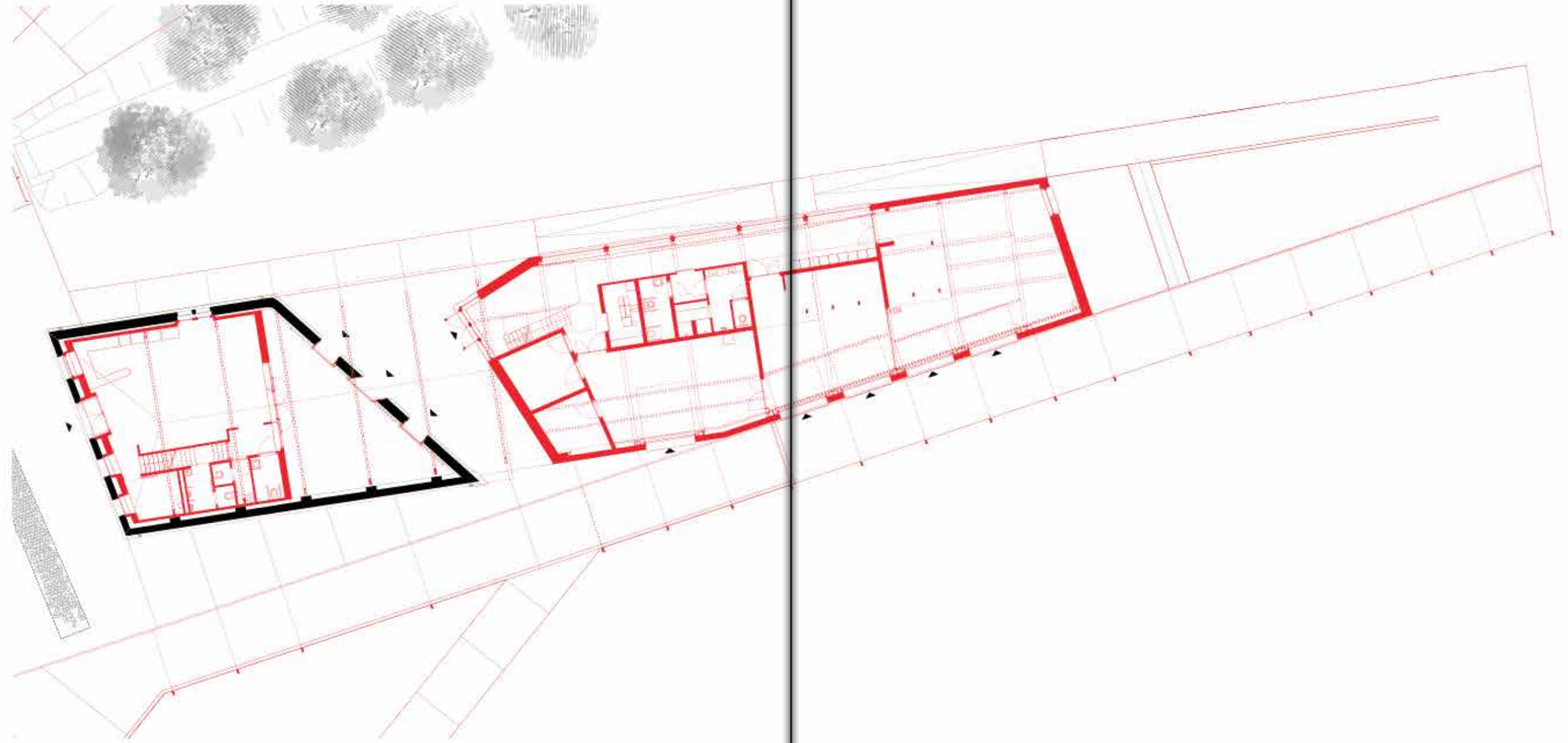
AS FOUND

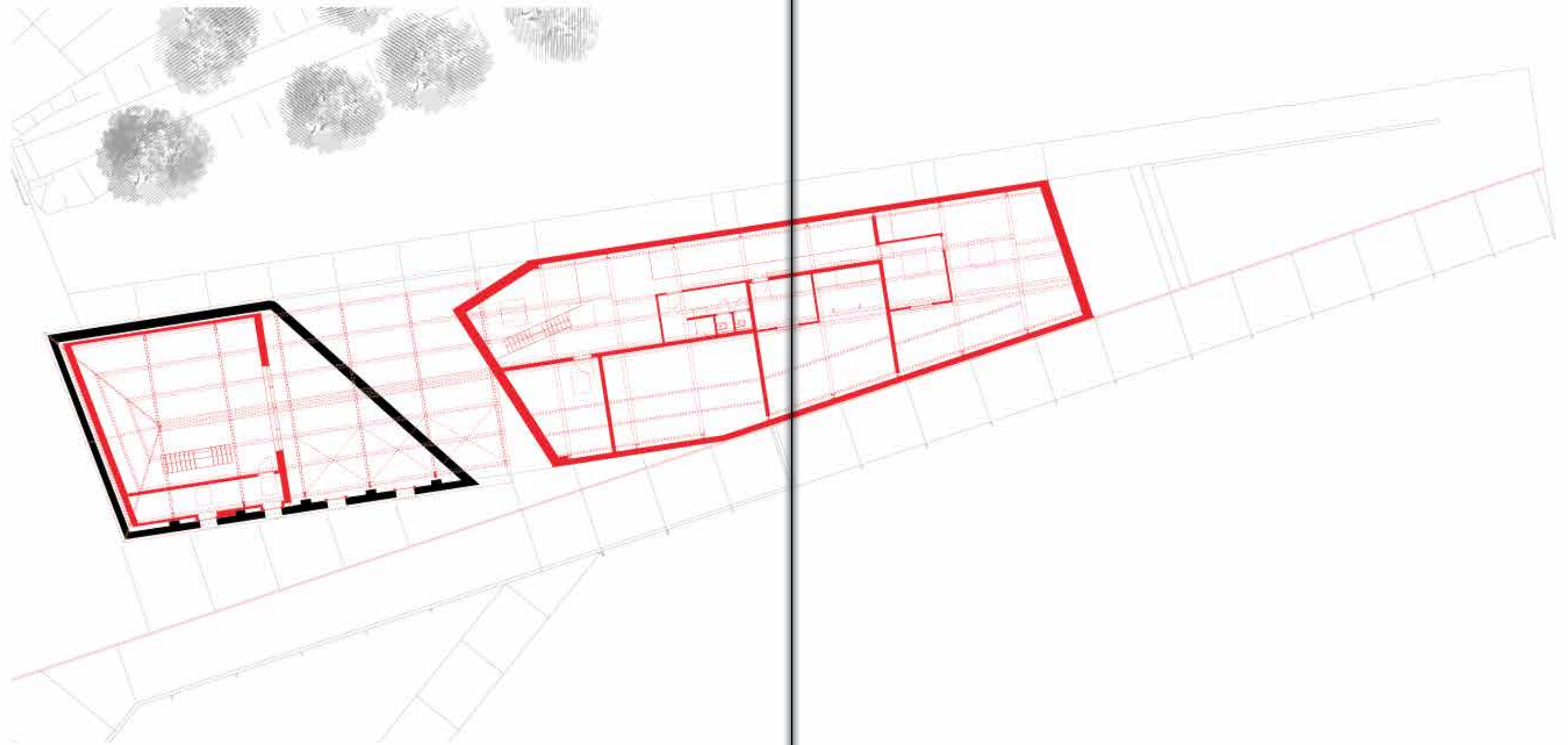
MAGASIN À CLOU ET
NOUVEAUX ATELIERS /
NAIL STORE AND
NEW WORKSHOPS

D



AS BUILT









1



2



3



4



5

Superficie brute: 720 m²
 Date de construction:
 seconde moitié du XIX^e siècle
 Travaux de restauration:
 2017-2021 (phase 2)
 Usages précédents: magasin
 à clous et emplacement de
 l'ancien trou comblé
 Usages actuels: cafétéria,
 préau intérieur/extérieur,
 nouveaux ateliers équipés
 pour le travail de la pierre,
 comportant 8 postes de
 travail entièrement équipés
 (électricité, chauffage, air
 comprimé), une infirmerie,
 deux locaux pour les for-
 mateurs, des vestiaires et
 sanitaires et des locaux
 d'entrepôt

1
 Façades est du magasin
 à clous (2012), trace
 des accroches de
 machinerie et installa-
 tion électriques

2
 Intérieur du magasin à
 clous, 2012

3
 Pierre d'angle en biseau

4
 Démontage de la
 toiture, 2014

5
 maçonnerie d'angle
 en biseau

FR Le livre documente le projet de reconversion et de restauration de la Grande Carrière Wincqz à Soignies en Belgique. Un site érigé au XIX^e siècle pour la fouille de la célèbre pierre bleue belge, aujourd'hui dédié à un ambitieux projet: le Pôle de la pierre, un centre de formation dédié aux métiers de la pierre.

Isabelle Toussaint, Matteo Robbiglio, Patrick Bribosia, les architectes, inscrivent leur démarche architecturale dans le respect de toutes les traces archéologiques et industrielles du site. Ils portent une attention toute particulière aux interventions contemporaines qu'ils veulent clairement identifiables tout en s'intégrant harmonieusement dans l'existant.

L'ouvrage aborde la transformation du site en trois essais:

Un essai photographique de Marie Noëlle Dailly qui explore les espaces et les paysages intérieurs et extérieurs du site transformé; un essai théorique qui inscrit le projet de Soignies dans la problématique plus générale de la réutilisation de l'héritage industriel; un essai graphique qui reconstitue par le biais de documents, de photographies de phases de chantier, de dessins et d'esquisses la transformation du site comme un processus de création de lieux qui est aussi un processus collectif de création de sens.

EN This book documents the conversion and restoration project of the Grande Carrière Wincqz in Soignies, Belgium. Built in the 19th century to excavate the world-renowned Belgian blue stone, today, the quarry is home to an ambitious project: the Pôle de la Pierre, a training centre specialising in the stone industry.

Architects Isabelle Toussaint, Matteo Robbiglio and Patrick Bribosia have adopted an architectural stance based on respect for all the archaeological and industrial traces of the site. They place particular emphasis on the contemporary interventions, which should be clearly identifiable while simultaneously harmoniously incorporated into the existing environment.

The book covers the transformation of the site in three essays:

A photographic essay by Marie Noëlle Dailly exploring the interior and exterior spaces and landscapes of the transformed site; a conceptual essay inscribing the Soignies project in the more general context of the reuse of industrial heritage; a graphic essay that reconstructs the transformation of the site as a process of place-making as well as a collective process of meaning-making by means of documents, photographs of the construction phases, drawings and sketches.

ISBN 978-2-930451-42-8



9 782930 451428

PRISME
EDITIONS