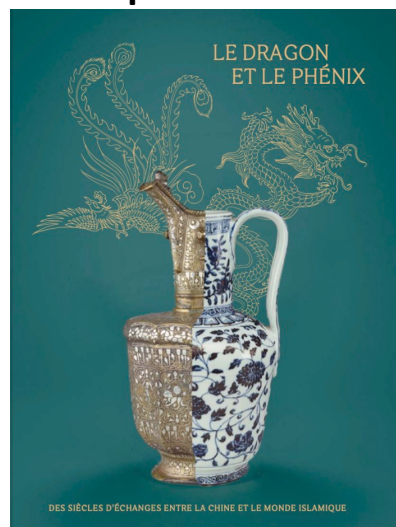


Le dragon et le phénix

Des siècles d'échanges entre la Chine et le monde islamique



Relie

22 x 285 mm

256 pp.

180 ill.

40€

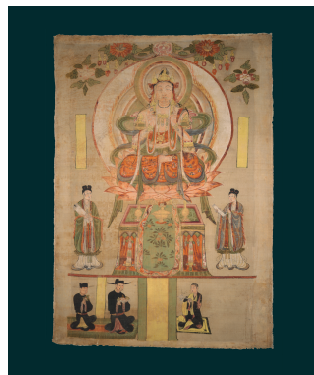
ISBN 978-94-6161-651-7(FR), 978-94-6161-652-4(ANG), 978-94-6161-653-1 (AR)

Office : octobre 2021 – Louvre Abu Dhabi

Du 6 octobre au 12 février 2022, le Louvre Abu Dhabi va proposer sa seconde exposition de l'année, Le dragon et le phénix, des siècles d'échanges entre la Chine et le monde islamique. Plus de 200 œuvres d'art ont ainsi été sélectionnées pour faire partie de cet événement mettant en scène les relations artistiques et culturelles entre deux grandes civilisations, entre les 8e et 18e siècles. Une exposition organisée en partenariat avec le Musée national des arts asiatiques-Guimet. « Elle confirme le rôle joué par le Louvre Abu Dhabi dans la mise en valeur des relations interculturelles, ainsi que le besoin d'adopter de nouvelles approches dans le champ de la recherche historique. Pendant près d'un millénaire, ces deux cultures étaient liées par le commerce, la curiosité scientifique et la production artistique. Elles s'observaient et s'inspiraient mutuellement. Notre histoire d'influences et d'inspirations communes cessa délibérément au début du 18e siècle, lorsque d'autres modèles proposant une esthétique radicalement nouvelle émergèrent » explique le Dr Souraya Noujaim, la directrice scientifique en charge de la conservation et des collections du Louvre Abu Dhabi.



Cat. 14. Bichsel
 China, Argenterie, ca. 1650-1700
 Silber, ca. 1650-1700
 Silber, ca. 1650-1700
 Silber, ca. 1650-1700
 Silber, ca. 1650-1700



Cat. 15. Padmasambhava
 Tibet, ca. 1650-1700
 Tibet, ca. 1650-1700
 Tibet, ca. 1650-1700



Cat. 16. Manichaean manuscript
 Persia, ca. 1650-1700
 Persia, ca. 1650-1700
 Persia, ca. 1650-1700



Cat. 17. Yellow
 China, Ming, ca. 1650-1700
 China, Ming, ca. 1650-1700
 China, Ming, ca. 1650-1700



Cat. 18. Yellow
 China, Ming, ca. 1650-1700
 China, Ming, ca. 1650-1700
 China, Ming, ca. 1650-1700



Cat. 19. Silver
 China, Ming, ca. 1650-1700
 China, Ming, ca. 1650-1700
 China, Ming, ca. 1650-1700



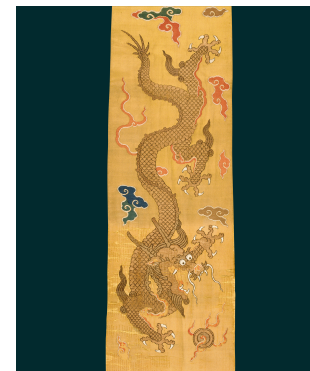
Cat. 14. Vase à dragon de Angkor et de Siam
 Cette poterie de Siam, fabriquée au XVIII^e siècle, est un exemple remarquable de la technique de la porcelaine de Siam. Elle est décorée de dragons et de nuages en émail de couleur.



Cat. 15. Carreau de Siam
 Ce carreau de Siam, fabriqué au XVIII^e siècle, est un exemple remarquable de la technique de la porcelaine de Siam. Il est décoré d'un dragon en émail de couleur.



Cat. 16. Portrait de Li Shiqiang
 Ce portrait de Li Shiqiang, peint au XVIII^e siècle, est un exemple remarquable de la peinture chinoise. Il est réalisé à l'encre et au coloris sur soie.



Cat. 17. Dragon de Siam
 Ce dragon de Siam, peint au XVIII^e siècle, est un exemple remarquable de la peinture chinoise. Il est réalisé à l'encre et au coloris sur soie.



Cat. 18. Vase à figures de Siam
 Ce vase à figures de Siam, fabriqué au XVIII^e siècle, est un exemple remarquable de la technique de la porcelaine de Siam. Il est décoré de figures en relief.



Cat. 19. Pitcher de Siam
 Ce pitcher de Siam, fabriqué au XVIII^e siècle, est un exemple remarquable de la technique de la porcelaine de Siam. Il est décoré d'un motif circulaire.



Cat. 20. Paysage de Siam
 Ce paysage de Siam, peint au XVIII^e siècle, est un exemple remarquable de la peinture chinoise. Il est réalisé à l'encre et au coloris sur soie.

