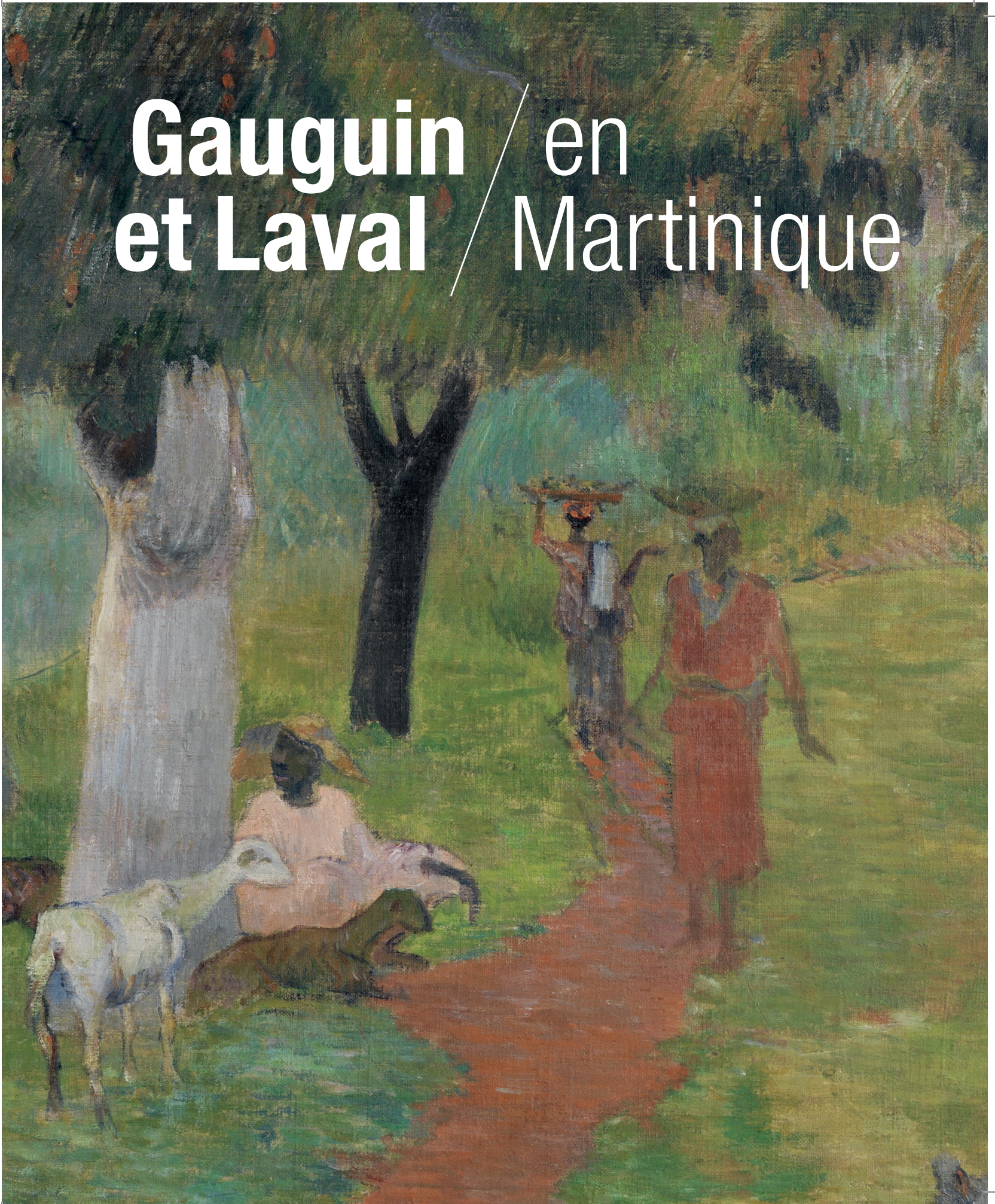


Gauguin / en et Laval / Martinique



Martinique / gedroomd

Maite van Dijk

daarbij een eiland, loom met onderlinge bomen
en kostelijke vruchten, gaven der natuur,
waar mannen taaier zijn maar tenger van postuur
en vrouwenogen vreemd vrijmoedig overkomen.

Charles Baudelaire, 'Uitheimse geur',
in *Les Fleurs du mal*, 1857¹

Deze beroemde dichtregels schreef Charles Baudelaire aan zijn minnares Jeanne Duval, zijn 'Vénus Noire', zoals hij haar noemde. De Haïtiaanse Jeanne was legendarisch in de Parijse artistieke kringen door de verzen van Baudelaire en door de schilderijen van Edouard Manet en Gustave Courbet. Baudelaire's dichtbundel *Les Fleurs du mal* was, samen met zijn kunstkritieken, door de evocatieve beschrijvingen van 'tropische' gemeenplaatsen als de uitheimse geuren, de overvloedige natuur, de zinnelijke vrouwen en het lome eilandleven, van grote invloed op de verbeelding van het exotische in de 19de eeuw. Talloze kunstenaars en schrijvers

reisden af naar vergelegen oorden en gaven die op een vergelijkbare romantische en geïdealiseerde wijze weer. Ook Gauguin en Laval, die de gedichten van Baudelaire uiteraard kenden, zouden Martinique met deze stereotypen op hun netvlies verkennen en vastleggen.

De exotische droom

Dat de twee Franse kunstenaars Paul Gauguin en Charles Laval (afb. 1, 2) in 1887 besloten om een lange, verre reis naar het Caraïbisch gebied te maken om te schilderen, was bijzonder, maar dus zeker niet uitzonderlijk in de 19de eeuw. Gauguin was zelfs al zeer bereisd – als jongeman had hij zich aangesloten bij de Franse marine, waarmee hij over de wereld was gevaren. Hij had bovendien in zijn kinderjaren in Peru gewoond, waar hij opgroeide bij zijn Spaanse familie. Niet alleen koesterde hij gelukzalige herinneringen aan die tijd, zoals blijkt uit zijn brieven, maar hij voelde



1



2

1 **Paul Gauguin**
Zelfportret met portret van Émile Bernard
(*Les misérables*), 1888
Olieverf op doek, 44,5 x 50,3 cm
Van Gogh Museum, Amsterdam (Vincent van Gogh Stichting)

2 **Charles Laval**
Zelfportret, 1888
Olieverf op doek, 50,7 x 60,4 cm
Van Gogh Museum, Amsterdam (Vincent van Gogh Stichting)



20

20 *Le Canada*, steamer de la Compagnie générale transatlantique, Port du Havre, z.j.
Tirage photographique sur papier, contrecollé sur carton, 27 x 34 cm

Archives French Lines, Le Havre,



22

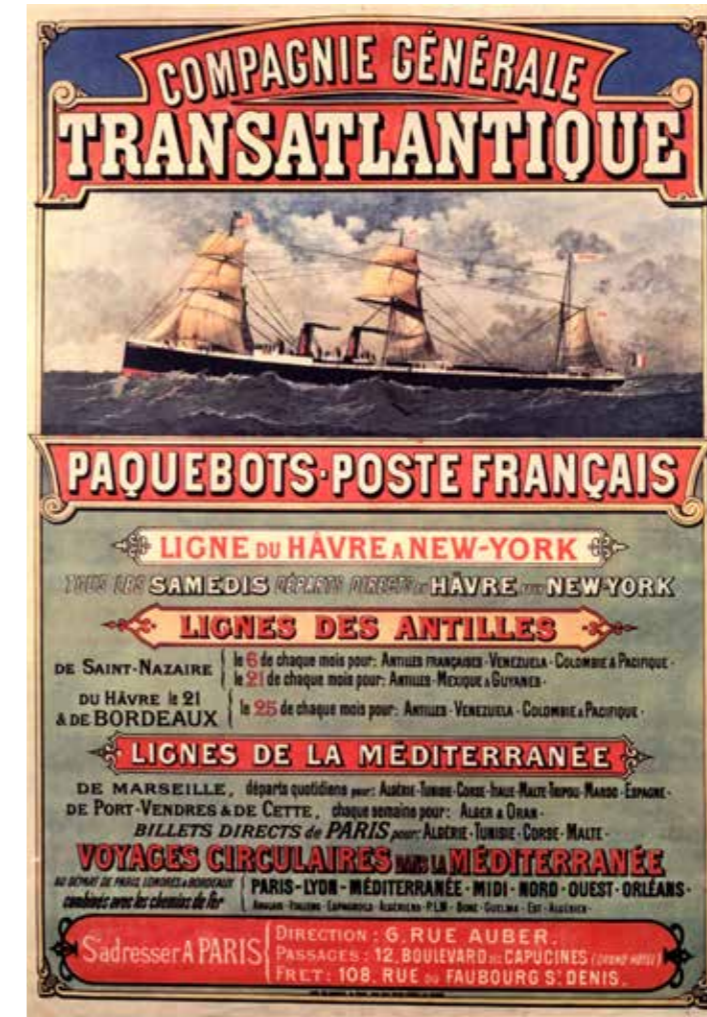
21 Affiche van de Compagnie Générale Transatlantique, paquebots-poste français
Impression sur papier, 57 x 41 cm

Archives French Lines, Le Havre

22 Keystone View Company (uitgever)
Bottle Alley, Colon, 1906
Foto, 10,6 x 18,2 cm

UCR/California Museum of Photography, University of California, Riverside,

Keystone-Mast Collection

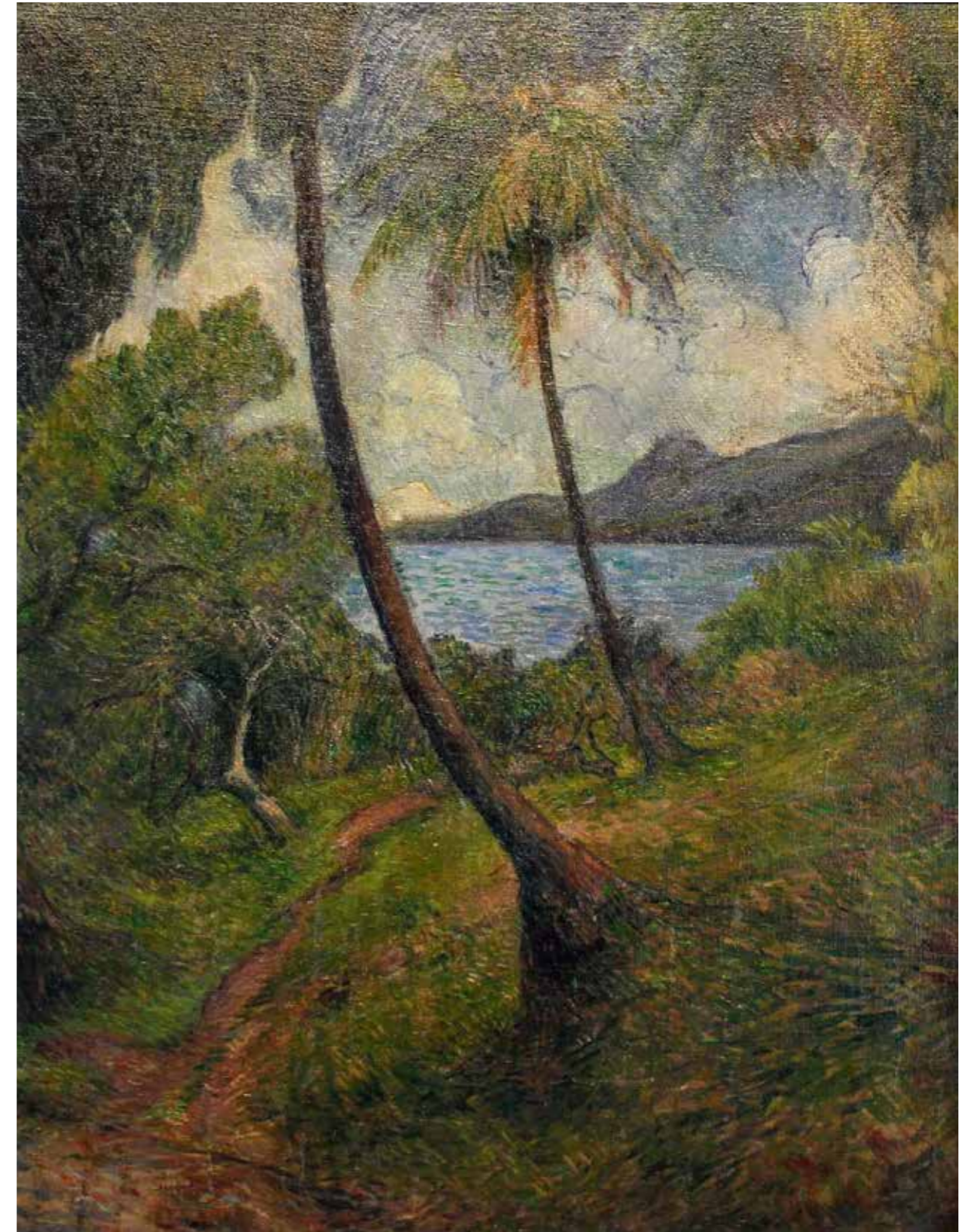


21



59

59 **Charles Laval**
Martinique, 1887
Transparante waterverf op ruitjespapier,
22,2 x 34,1 cm
Privécollectie

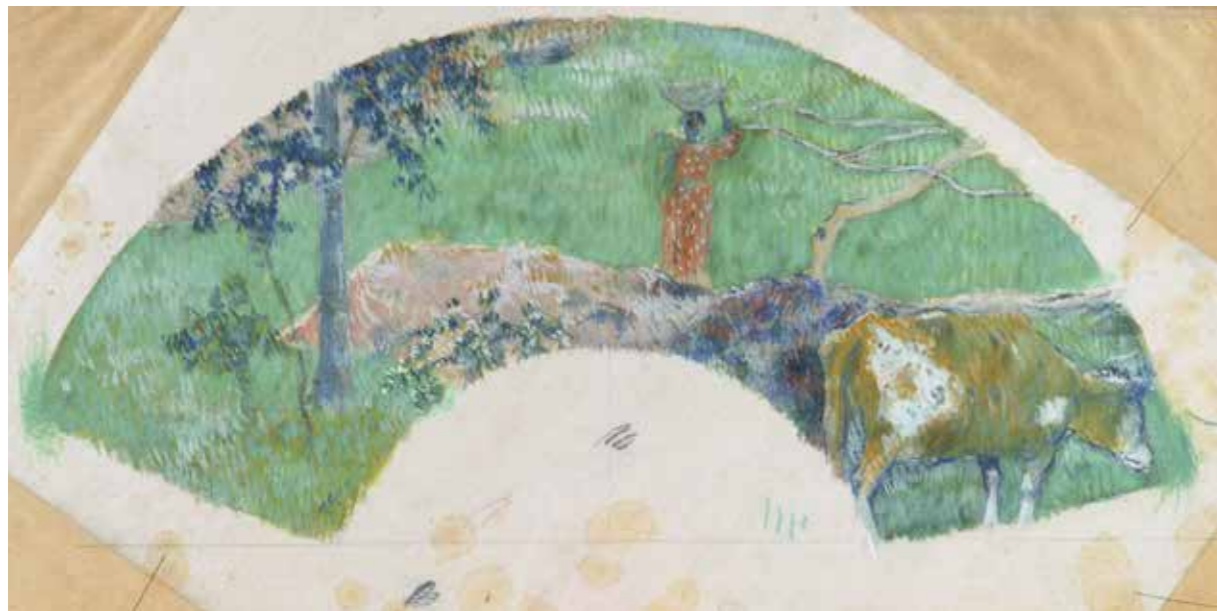


60

60 **Charles Laval**
Landschap van Martinique, 1887
Olieverf op doek, 91,1 x 71,1 cm
Privécollectie, bruikleen van de heer Edward Napleton



78



79

78 **Paul Gauguin**
Tafereel van Martinique, 1887
 Potlood, zwart krijt, transparante en dekkende
 waterverf en pastel op papier, 12 x 42 cm
 The National Museum of Western Art, Tokyo

79 **Paul Gauguin**
Weide van Martinique, 1887
 Potlood, zwart krijt, transparante en dekkende
 waterverf en pastel op papier, 12 x 42 cm
 The National Museum of Western Art, Tokyo



80



81

81 **Paul Gauguin**
Ontwerp voor een waaier, 1887-1888
 Dekkende waterverf en pastel op papier, 30 x 40 cm
 The Charles Hosmer Morse Museum of American Art, Winter Park, Florida,
 schenking van dhr. en mevr. Arthur Taylor Aldis



117 **Paul Gauguin**
Study of a Tree/Portrait of Laval, Black chalk; Black chalk and watercolor, 20,3 × 26,7 cm, Tate, London



118 **Paul Gauguin**
Study of a Tree/Portrait of Laval, Black chalk; Black chalk and watercolor, 20,3 × 26,7 cm, Tate, London



119 **Paul Gauguin**
Study of a Tree/Portrait of Laval, Black chalk; Black chalk and watercolor, 20,3 × 26,7 cm, Tate, London



120 **Paul Gauguin**
Study of a Tree/Portrait of Laval, Black chalk; Black chalk and watercolor, 20,3 × 26,7 cm, Tate, London

