



Savine Faupin et
Christophe Boulanger

Esprit es-tu là ? Les peintres et les voix de l'au-delà

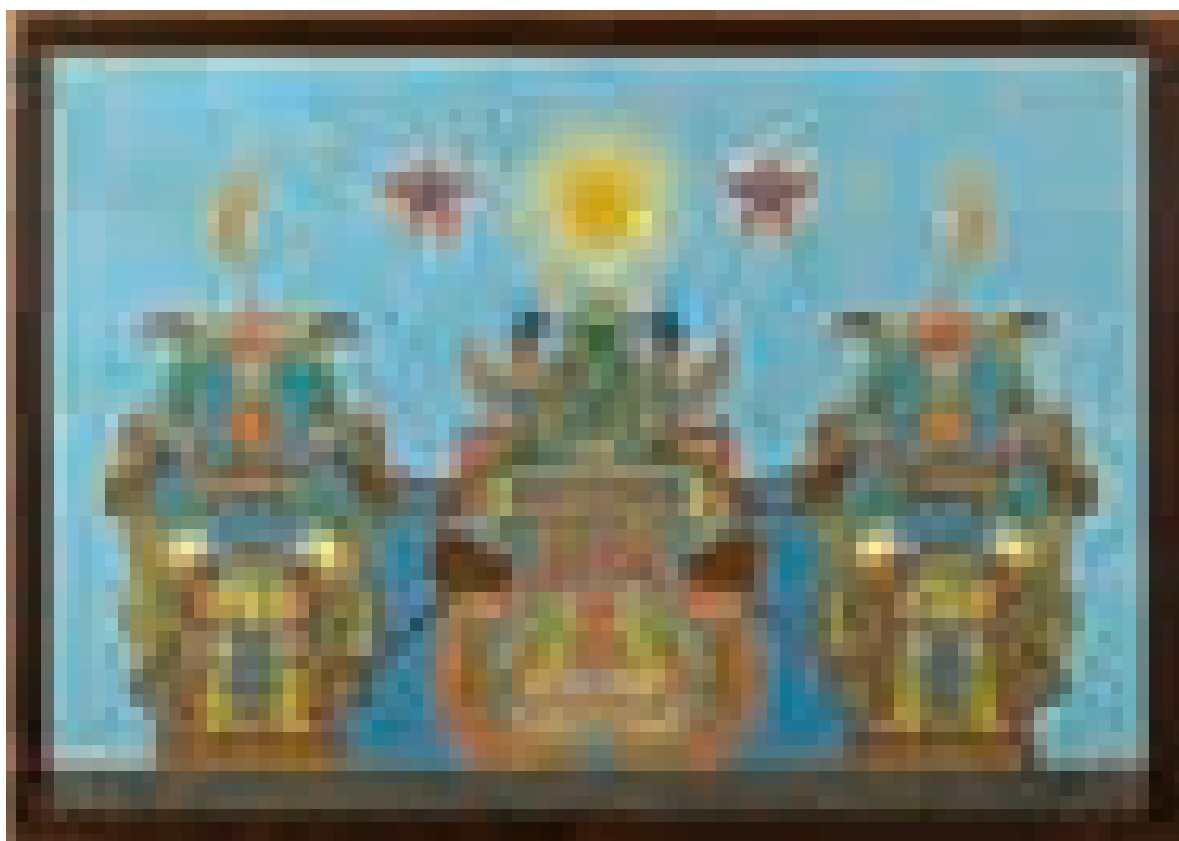
- 28 x 22 cm
- 192 pages
- 100 illustrations
- 34.95€
- Relié
- ISBN FR 978-94-6230-253-2

Cet ouvrage révèle l'oeuvre d'une sélection d'artistes spirites autour de trois figures principales de la fin du XIXe siècle et du début du XXe siècle : Augustin Lesage, Victor Simon et Fleury-Joseph Crépin.

Originaires tous trois du Nord de la France et de milieu modeste, travaillant comme mineurs, plombiers ou cafetiers, rien ne les prédestinait à la peinture, jusqu'à ce que des voix les enjoignent à le faire. Naissent alors des oeuvres étranges, d'une minutie exceptionnelle et d'une grande qualité plastique, conçues comme des édifications spirituelles, associant des influences et des motifs d'origines disparates : chrétiennes, hindoues, orientales ou encore inspirées de l'Égypte antique. L'ornement et la symétrie dominent dans leurs oeuvres ainsi que dans celles des autres peintres spirites également présentés dans l'exposition. Le courant spirite, qui apparaît d'abord aux États-Unis au milieu du XIXe siècle, fait des émules en Europe. Communiquer avec les esprits devient rapidement un phénomène de société, favorisé par les guerres qui secouent le continent, puis cultivé par les milieux intellectuels. Les surréalistes André Breton ou Victor Brauner seront parmi les premiers à collectionner les oeuvres de ces artistes, jusqu'à Jean Dubuffet. À travers des documents d'archives, des oeuvres contemporaines, des installations, et des vidéos, l'exposition souligne également la survivance des pratiques spirites et leur rayonnement au-delà de la peinture.

Savine Faupin, conservatrice en chef en charge de l'art brut, LaM, Villeneuve d'Ascq.
Christophe Boulanger, attaché de conservation en charge de l'art brut, LaM.

Musée Maillol, Paris, 01/04/2020 – 26/07/2020



Fleury Joseph Crépin
 Tableau merveilleux n° 35,
 5 août 1948, huile sur toile
 58 × 81 cm, donation L'Aracine
 en 1999, LaM - Inv. : 999.12.1

Fleury Joseph Crépin
 Tableau merveilleux n° 39,
 31 juillet 1948, huile sur toile
 51,4 × 67 cm, collection particulière
 en dépôt au LaM - Inv. : D.2006.3.3

Fleury Joseph Crépin
 Tableau merveilleux n° 43, 17 octobre 1948,
 huile sur toile, 76,5 × 62 cm, acquis avec
 l'aide de Regards et Entreprises, LaM.
 Inv. : 2013.6.20