

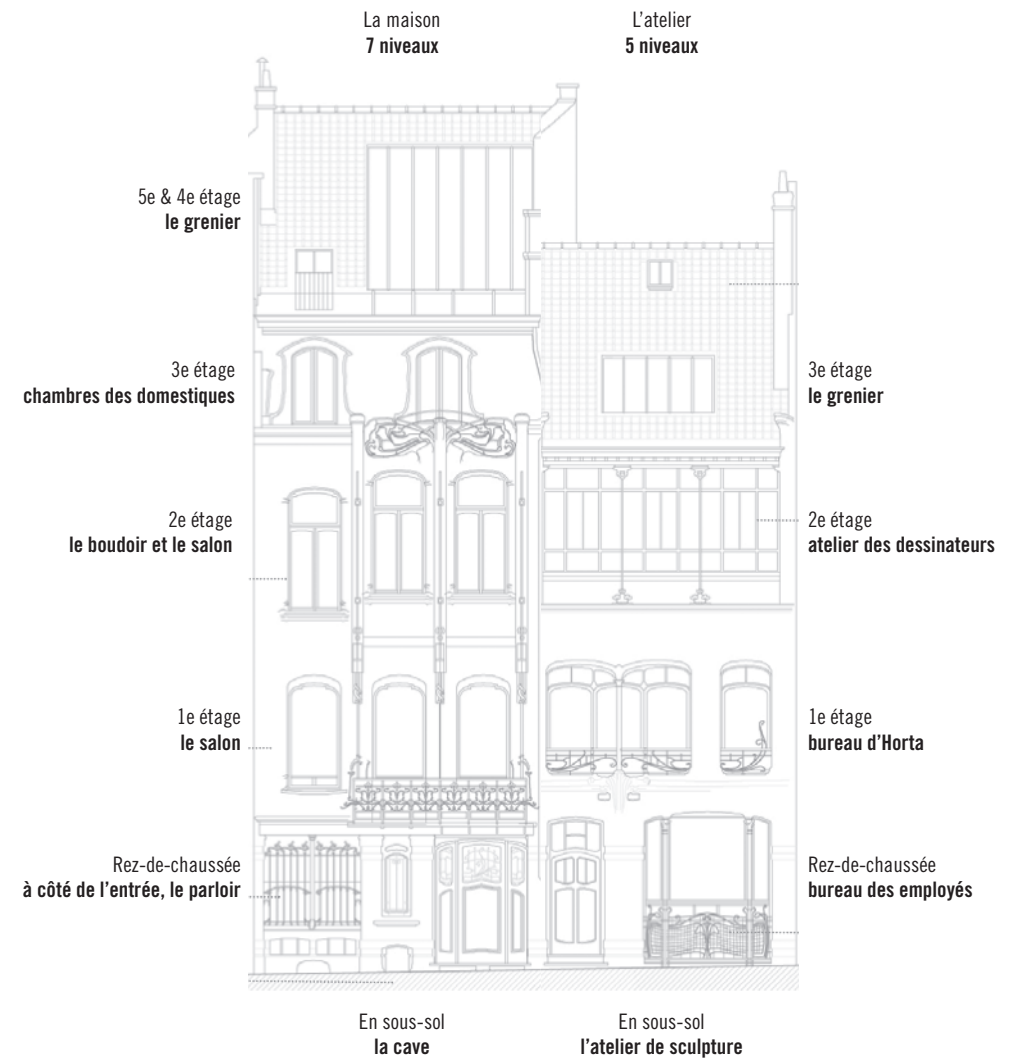
# The House and Studio of Victor Horta

TWENTY YEARS OF RESTORATION

Barbara Van der Wee



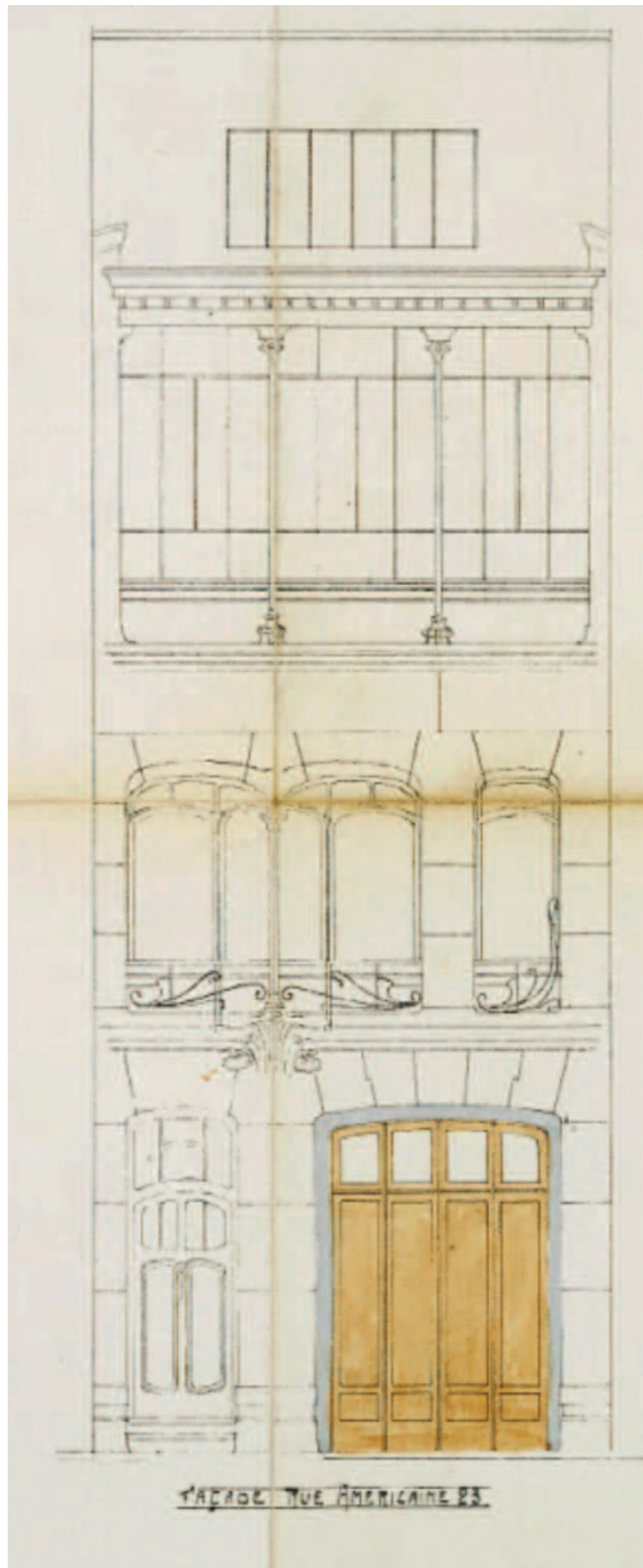
**Incidunt ut labore et dolore**  
 magna aliquam erat voluptat. Ut  
 enim ad minimim veniami quis  
 nostrud exercitation ullamcorpor  
 suscipit laboris nisi ut aliquip ex  
 ea commodo consequat. Duis  
 autem vel eum irure dolor in re-  
 prehenderit in esse molestaie  
 son consequat, vel illum fugiat  
 nulla pariatur. At vero eos et ac-  
 cusam et justo odio



**Incidunt ut labore et dolore**  
 magna aliquam erat voluptat.  
 Ut enim ad minimim veniami  
 quis nostrud exercitation ul-  
 lamcorpor suscipit laboris nisi  
 ut aliquip ex ea commodo  
 consequat. Duis autem vel eum  
 irure dolor in reprehenderit in  
 esse molestaie son consequat,  
 vel illum fugiat nulla pariatur.  
 At vero eos et accusam et justo  
 odio

1911

Trois ans avant la guerre 14-18, Victor transforme le studio d'architecture en garage pour sa voiture personnel. Cette voiture à une largeur maximal de 1,9cm et une longueur de 2,23 cm. Incidunt ut labore et dolore magna aliquam erat volupat. Ut enim ad minimim veniami quis nostrud exercitacion ullamcorpor suscipit laboris nisi ut aliquip ex ea commodo consequat. Duis autem vel eum irure dolor in reprehenderit in esse molestaie son consequat, vel illum fugiat nulla pariat. At vero eos et accusam et justo odio



Vingt ans après la date de construction, Horta vend en 1919 les deux bâtiments à des propriétaires différents. En 1925, l'atelier subit alors une profonde transformation pour être adapté en maison d'habitation. Le rez-de-chaussée devient un espace de vie et est agrandi vers le jardin. Le garage est détruit et la porte remplacée par deux fenêtres au niveau du rez-de-chaussée et de la cave. L'atelier des dessinateurs au deuxième étage est transformé en chambres à coucher et le grand châssis en métal est remplacé par trois fenêtres en bois. L'intérieur de l'habitation, par contre, est conservé en relativement bon état.



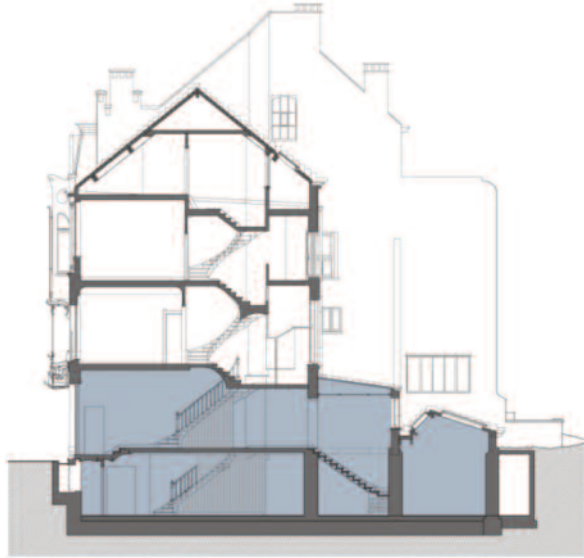
1919 & 1925

**Incidunt ut labore et dolore magna aliquam erat volupat.** Ut enim ad minimim veniami quis nostrud exercitacion ullamcorpor suscipit laboris nisi ut aliquip ex ea commodo consequat. Duis autem vel eum irure dolor in reprehenderit in esse molestaie son consequat, vel illum fugiat nulla pariat. At vero eos et accusam et justo odio

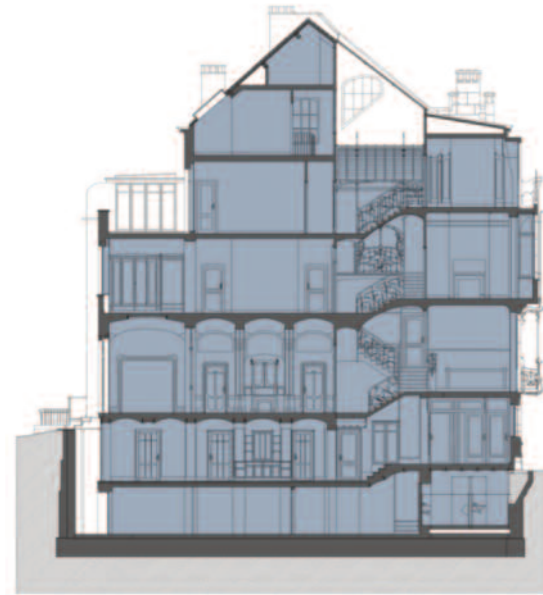
**Incidunt ut labore et dolore magna aliquam erat volupat.** Ut enim ad minimim veniami quis nostrud exercitacion ullamcorpor suscipit laboris nisi ut aliquip ex ea commodo consequat. Duis autem vel eum irure dolor in reprehenderit in esse molestaie son consequat, vel illum fugiat nulla pariatur. At vero eos et accusam et justo odio



**Incidunt ut labore et dolore magna aliquam erat volupat.** Ut enim ad minimim veniami quis nostrud exercitacion ullamcorpor suscipit laboris nisi ut aliquip ex ea commodo consequat. Duis autem vel eum irure dolor in reprehenderit in esse molestaie son consequat, vel illum fugiat nulla pariatur. At vero eos et accusam et justo odio



**Incidunt ut labore et dolore magna aliquam erat volupat.** Ut enim ad minimim veniami quis nostrud exercitacion ullamcorpor suscipit laboris nisi ut aliquip ex ea commodo consequat. Duis autem vel eum irure dolor in reprehenderit in esse molestaie son consequat, vel illum fugiat nulla pariatur. At vero eos et accusam et justo odio

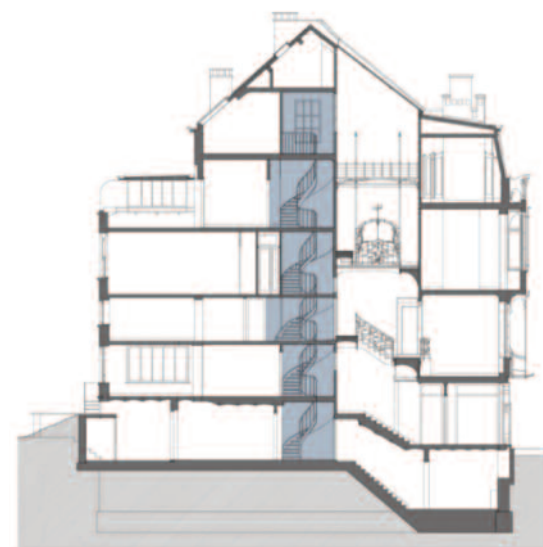


**Incidunt ut labore et dolore magna aliquam erat volupat.** Ut enim ad minimim veniami quis nostrud exercitacion ullamcorpor suscipit laboris nisi ut aliquip ex ea commodo consequat. Duis autem vel eum irure dolor in reprehenderit in esse molestaie son consequat, vel illum fugiat nulla pariatur. At vero eos et accusam et justo odio

**Incidunt ut labore et dolore magna aliquam erat volupat.** Ut enim ad minimim veniami quis nostrud exercitacion ullamcorpor suscipit laboris nisi ut aliquip ex ea commodo consequat. Duis autem vel eum irure dolor in reprehenderit in esse molestaie son consequat, vel illum fugiat nulla pariatur. At vero eos et accusam et justo odio

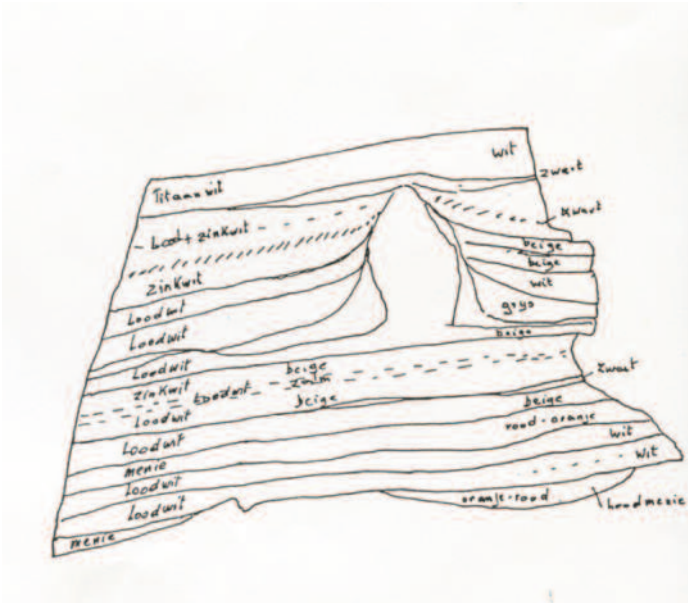


**Incidunt ut labore et dolore magna aliquam erat volupat.** Ut enim ad minimim veniami quis nostrud exercitacion ullamcorpor suscipit laboris nisi ut aliquip ex ea commodo consequat. Duis autem vel eum irure dolor in reprehenderit in esse molestaie son consequat, vel illum fugiat nulla pariatur. At vero eos et accusam et justo odio



## Façade avant

Les façades côté rue sont construites en pierre calcaire blanche de Savonnière et d'Euville et les plinthes et escaliers en pierre bleue. Comme les façades avaient déjà été nettoyées en 1960, on a opté pendant la deuxième phase de restauration, en 1990, pour un nettoyage à la vapeur sous haute pression. Les menuiseries en bois et les ferronneries avaient été, depuis les années vingt, peintes et repeintes. Sur la base d'un examen stratigraphique<sup>3</sup>, la couche originale et sa couleur furent retrouvées et refaites.



### Incidunt ut labore et dolore

magna aliquam erat voluptat. Ut enim ad minimim veniam qui nostrud exercitation ullamcorpor suscipit laboris nisi ut aliquip ex ea commodo consequat. Duis autem vel eum irure dolor in reprehenderit in esse molestiae son consequat, vel illum fugiat nulla pariatur. At vero eos et accusam et justo odio

Les châssis de fenêtre et les portes ont été vernis et la ferronnerie peinte dans une couleur ocre orangé en harmonie avec la couleur du bois vernis. Pour terminer, la grille et le châssis de fenêtre qui avait éclairé la cave et le rez-de-chaussée de l'atelier en façade furent restitués selon leur aspect original. Cette réalisation fut rendue possible grâce à l'étude détaillée des plans de Horta exécutés en 1898 pour la demande d'autorisation de bâtir et à une ancienne photo conservée dans les archives du musée ainsi qu'à de nombreuses conversations intensives avec les artisans<sup>4</sup>. La restauration des façades côté rue fut achevée en 1993.

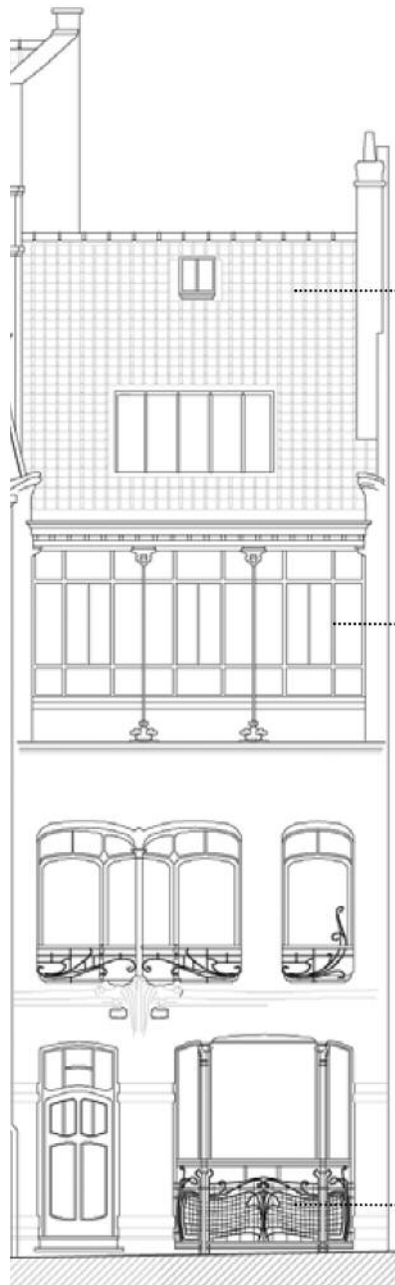


Plans de Horta exécutés en 1898 pour la demande d'autorisation de bâtir et à une ancienne photo conservée dans les archives du musée ains

Les deux grandes interventions  
en façade avant

1.  
Au 2e étage côté atelier  
Le grand châssis de type in-  
dustriel qui éclairait l'atelier  
des dessinateurs

2.  
Reconstruction de la grille  
du rez-de-chaussée de l'atelier



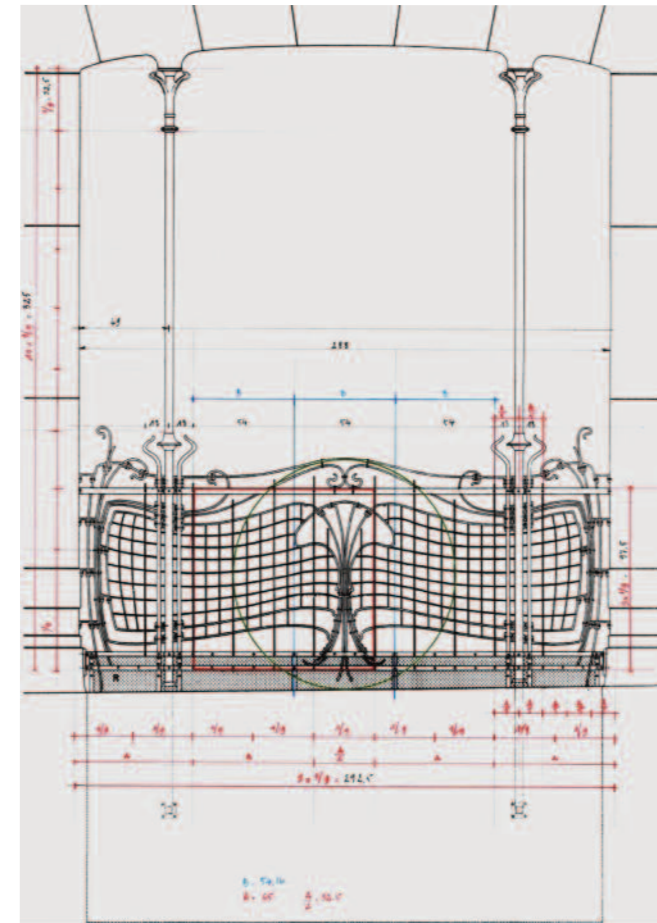
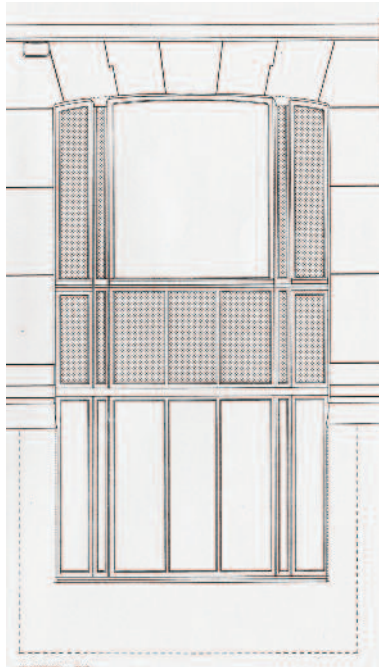
1.  
Au 2e étage côté atelier  
Le grand châssis de type in-  
dustriel qui éclairait l'atelier  
des dessinateurs

Les propriétaires qui ont  
acheté l'atelier à Horta en  
1919 pour en faire une maison  
d'habitation, ont transformé le  
rez-de-chaussée mais aussi le  
grand châssis de type in-  
dustriel qui éclairait l'atelier  
des dessinateurs au second étage  
(1). Celui-ci est remplacé par  
un châssis en bois que l'archi-  
tecte Jean Delhaye enlève mais  
le châssis métallique qu'il pro-  
pose, s'il respecte les propor-  
tions (2), ne tient pas compte  
du mode de construction an-  
cien utilisant des profils en T  
et en L avec masticage exté-  
rieur (3). Le nouveau châssis  
est monté à l'intérieur de l'ate-  
lier (4) et vient prendre place  
en une pièce dans l'embrasure  
de la fenêtre (5), une fois l'an-  
cien démolli (6). Le choix des  
verres (martelé pour les par-  
ties fixes, transparent pour les  
ouvrants) est conforme aux  
photos anciennes de la façade  
(7).



2.  
Reconstruction de la grille  
du rez-de-chaussée de l'atelier

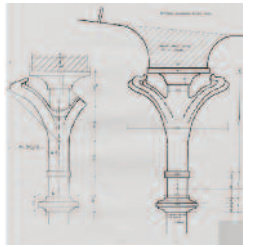
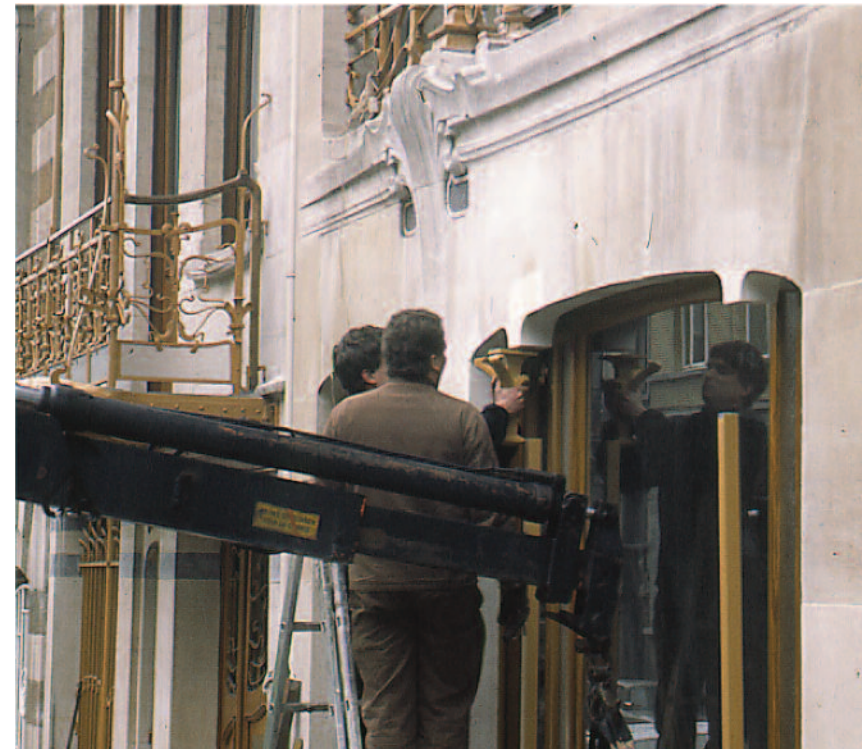
La grande fenêtre au rez-de-chaussée de l'atelier côté rue courait sur deux étages et éclairait également à l'origine la cave. Sa restitution est liée à la troisième phase de restauration durant laquelle l'atelier de sculpture a retrouvé son volume original et son éclairage grâce à la reconstruction de son toit vitré au niveau du jardin. À la demande des pompiers, un escalier de secours a été prévu : la cave a ainsi un accès direct au jardin.



La grande fenêtre au rez-de-chaussée de l'atelier côté rue courait sur deux étages et éclairait également à l'origine la cave. Sa restitution est liée à la troisième phase de restauration durant laquelle l'atelier de sculpture a retrouvé son volume original et son éclairage grâce à la reconstruction de son toit vitré au niveau du jardin. À la demande des pompiers, un escalier de secours a été prévu : la cave a ainsi un accès direct au jardin.



**Incidunt ut labore et dolore**  
 magna aliquam erat volupat. Ut  
 enim ad minimim veniami quis  
 nostrud exercitation ullamcorpor  
 suscipit laboris nisi ut aliquip ex  
 ea commodo consequat.



**Incidunt ut labore et dolore**  
 magna aliquam erat volupat. Ut  
 enim ad minimim veniami quis  
 nostrud exercitation ullamcorpor  
 suscipit laboris nisi ut aliquip ex  
 ea commodo consequat. Duis  
 autem vel eum irure dolor in re-  
 prehenderit in esse molestaie  
 son consequat, vel illum fugiat  
 nulla pariatur. At vero eos et ac-  
 cusam et justo odio

